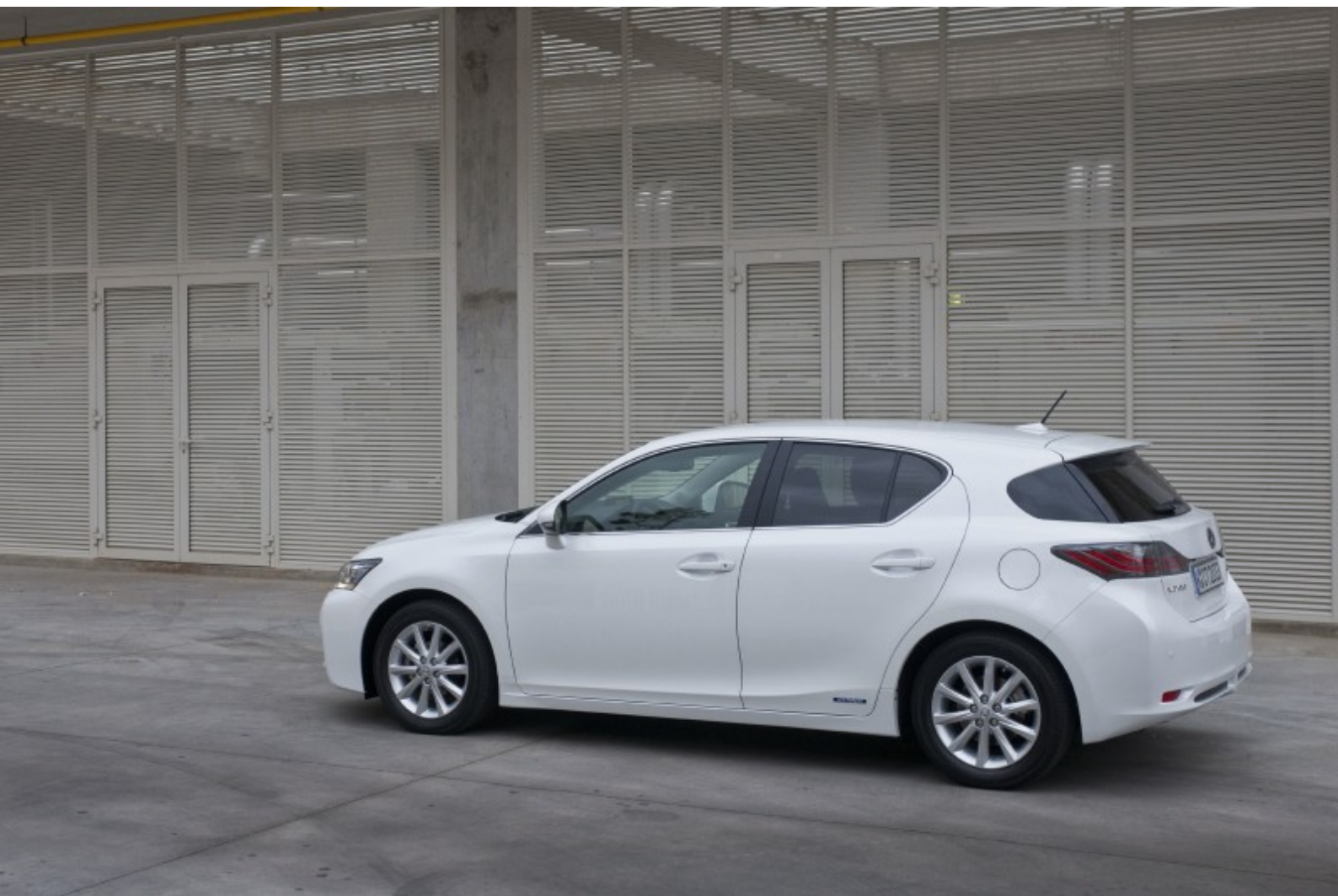




Jan Westerhof
10 februari 2011

Succes verzekerd

Met een blik op de specificaties lijkt de nieuwste Lexus welhaast specifiek voor ons land ontwikkeld. Bijna alle financiële voordelen die de overheid voor zuinige en schone auto's bedacht heeft, gelden voor de hybride aangedreven CT 200h. Er wordt geen BPM over geheven, je betaalt voor de CT 200h geen motorrijtuigenbelasting en zakelijk tel je slechts 14% bij. Daarmee is het bezitten van een Lexus en genieten van het befaamde "Red Carpet Treatment" voor veel meer mensen bereikbaar geworden. Het is dan ook geen wonder dat er in Nederland op voorhand al bijna 750 stuks verkocht zijn. Ik ging met een rit langs de Portugese kust kijken of de CT 200h ook nog een beetje lekker stuurt en het juiste Lexus-gevoel geeft.



Intelligentie

Het is even wennen dat Lexus nu ook een auto in de klasse van de Audi A3 en de BMW 1 Serie aanbiedt, maar met dat Lexus-gevoel zit het wel goed. Het begrip "Full Hybrid" is inmiddels bijna synoniem geworden aan het merk en daarmee sluit de CT 200h naadloos aan op de rest van het gamma. Ook de designtaal van zowel het exterieur als het interieur ademt de Lexus-filosofie. Van buiten heeft de CT 200h hetzelfde effect als de RX 450h: het is geen echte schoonheid, maar je ziet wel dat het een bijzondere auto is en de auto ademt een bepaalde intelligentie en eigenzinnigheid. Daardoor heeft de CT 200h een bepaalde visuele aantrekkelijkheid die zich moeilijk in woorden laat vatten.



Display Zone & Operation Zone

Het oordeel over het interieur is meteen duidelijk: fantastisch. Op marginale details als een ietwat grof bakje in het middenconsole en een aantal uit de tijd geraakte - gelukkig goed weggestopte - knopjes na, is de CT 200h van binnen een weelde. Lexus heeft het aantal bedieningselementen zo veel mogelijk gereduceerd en veel aandacht aan dashboarddesign en -afwerking besteed. Het resultaat is een zeer fraai vormgegeven dashboard met een voorbeeldig materiaalgebruik en een nauwe pasvorm - de look and feel klopt. Alles bevindt zich op de meest logische plek, wat voornamelijk voor rekening van de twee geclusterde bedieningszones komt. De bovenste Display Zone is voor de klimaatregeling en het navigatiescherm en de onderste Operation Zone is voor de bediening van de multimedia-installatie, de CVT en de rijmodus.



Sportstand

Er zijn namelijk drie modi om in te rijden: de eco-stand, de normale stand en de sportstand. In de twee "doorsnee" standen is de CT 200h een auto die je op de Lexus-manier van A naar B brengt: in alle rust en stilte. Slechts banden- en windgeruis doen daar een beetje afbreuk aan. De niet altijd even fraaie Portugese asfaltcondities brachten bovendien iets opvallends aan het licht: de CT 200h is best straf gedempt en geveerd. Dat is echter in de sportstand wel lekker, want de CT 200h laat duidelijk zien dat Lexus veel moeite in de rijndynamiek van de auto heeft gestoken. Gestreefd werd naar een zo gunstig mogelijke gewichtsverdeling en een laag zwaartepunt en dat merk je. De auto helt nauwelijks over en blijft heel lang neutraal, om pas heel laat lichtjes over de voorwielen weg te glijden. De besturing - een heerlijk dik stuurwiel! - is daarbij lekker direct en gevoelig en het is slechts de aandrijflijn die niet helemaal meekomt.



Sullig

Die is namelijk linea recta overgenomen uit de Prius en de Auris Hybrid. Dat betekent dat je tot 45 km/h enkele kilometers volledig elektrisch kunt rijden, maar een paar PK's extra of wat betere prestaties waren ter benadrukking van het premium- en sportaspect leuk geweest - daar doet een rode dashboardgloed of een tevoorschijn getoverde toerenteller niets aan. Erg missen deed ik het echter niet, want je komt nooit power tekort en het is vooral de CVT die het sportieve gevoel een beetje sullig maakt. Met 4.500 toeren de berg op of joelend snelheid maken, is nu eenmaal niet echt wat je als jonge - althans, daar wordt op gemikt - Lexus-bezitter wilt. Maar die zal deze auto vast met een hele andere intentie kopen, bijvoorbeeld om te kunnen pronken met het feit dat zijn CT 200h met 87g/km - weliswaar alleen als je de kleine 15 inch wielen neemt en niet de 16 inch van de testauto - de schoonste auto ter wereld is. Net zo weinig zal het hem uitmaken dat de bagageruimte voor een hybrideauto wel behoorlijk

Lexus CT 200h

concurrerend is of de ruimte op de achterbank net zo matig als in een BMW 1 Serie of een Audi A3.



Budgettair Premium

Dat de CT 200h een instant succes kent, is een prachtig compliment voor Lexus. Dat was in deze groene tijden eigenlijk ook niet anders dan te verwachten. De uit overtuiging of opportunisme milieubewuste automobilist kan nu eindelijk budgettair vriendelijk een premium hybrideauto rijden en het moet gezegd worden: de CT 200h is een auto die met zijn rustgevende stilte en fraaie dashboard net zo geraffineerd is als iedere andere Lexus en bovendien van een goed potje sturen houdt.

Noot: De prijzen betreffen de vanafprijs en de prijs van de meest luxueuze Luxury Line,

Lexus CT 200h

die qua uitrusting grotendeels met de gereden auto overeenkomt.